



2026.9.14 Debut

# LIPS TOUCH OIL TINT

MINDFUL BEAUTY

SINN PURETÉ



# LIPS TOUCH OIL TINT

グロスでも、ティントでもない。  
ツヤ・発色・色持ち・うるおい・ボリューム感

## すべてを1本で叶える、とろ蜜オイルティント

グロスとティントの良さを掛け合わせた、オイルティント。

グロスのような保湿感と立体感を与えながら、軽やかなつけ心地、色持ちを実現しました。

ティント特有の時間経過による色くすみや蛍光化を抑え、唇に吸い付くように密着。美しい発色とツヤ、ボリューム感をそのままキープします。肌なじみよく、個性を引き立てる深みのあるニュアンスカラーが、さりげない存在感を演出。透明感・柔らかさ・落ちつき・洗練さを兼ね備えた5色のカラー設計で、日々のメイクをより自分らしく楽しめます。レモンケーキを思わせる甘い香りが、使うたびに気分まで軽やかに。



シン ピュルテ リップスタッチ オイルティント(全5色)

シーシェルグロウ/キャラメルヌード/  
ミルクーマーヴ/アッシュブラム/ベイクドチェリー

4g ¥2,200 税込 (¥2,000 税抜)

### 先行予約

2026年7月30日(木)  
SINN PURETÉ公式オンラインストア/  
伊勢丹新宿店

### 先行発売

2026年8月7日(金)  
SINN PURETÉ公式オンラインストア/  
伊勢丹新宿店 / PLAZA / Cosme Kitchen / Biople / Biop

### 一般発売

2026年9月14日(月)  
百貨店/美容室サロン/その他取り扱い店舗

# まるで“レモンケーキ”なオイルティント

## 塗った瞬間、甘酸っぱい記憶が広がる レモンケーキの香り

焼きたての幸せがふわりと立ちのぼり、陽だまりに溶けていくレモンケーキの香りの記憶。  
口に含んだ瞬間の甘く懐かしい切なさに、幸福感が静かに重なるノスタルジックなシトラスグルマンノート。

### TOP NOTES



Lemon Orange

### MIDDLE NOTES



Vanilla

### BASE NOTES



Caramel

## 水分を閉じ込めて、オイルで守る。 強い防腐剤に頼らない、オイルベースのティント処方

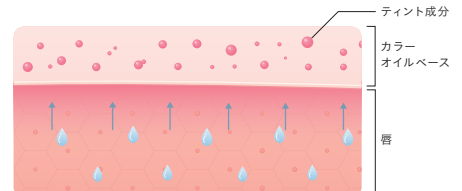
水分を極限まで抑え、オイルでうるおいを閉じ込める設計。  
刺激になりやすい強い防腐剤に依存せず、唇をやさしく包み込みます。  
オイルと親和性の高いティント成分により、ツヤ・発色・色持ちを同時にキープ。  
時間が経ってもくすまず、塗りたての美しさが続く。  
“蜜”のように濃密で、なめらかな仕上がりに。



## 色も潤いも、とろけて密着する“3Dクッション膜”

ツヤ 発色 保湿

とろける高密度オイルが唇の上で3Dクッション膜を形成し、すき間までふっくら満たします。唇の水分に反応してカラー成分が自然に発色し、オイルが唇表面に色をしっかりと定着。唇にとろけて吸い付くようにフィットし、塗りたてのツヤ・発色・ボリュームが続きます。



オイル膜が水分蒸発を防ぎながら、発色と色持ちをサポート

荒れやすい唇のために厳選した、オーガニック植物成分を配合。  
密着力の高いオイルがうるおいをしっかりと閉じ込め、リップクリームなしでも荒れにくく、むしろ潤いが続く使用感を実現しました。



カミツレ花エキス



カレンデュラエキス<sup>※1</sup>



ラベンダー花エキス

※1 トウセンカ花エキス

## 唇にハリとボリューム感を与える、 植物由来のフィラー<sup>※2</sup>成分配合

肌やリップケアに特化した美容成分として研究・開発された次世代フィラー<sup>※2</sup>成分が、唇にハリをもたらし、かさつきや縦じわの目立たない、ぷるんとしたボリュームのある魅力的な唇に導きます。

※2 アルニカ花エキス



### アルニカ花エキス

380種の天然素材から効果を持つ素材として見つけ出された原料。  
脂肪細胞を増やし大きくする作用をもちふっくらさせる。



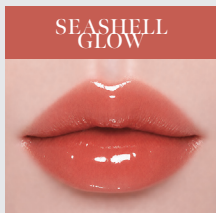
ひと塗りで、艶も発色も、うるおいも、満たされる満足感。  
 ぷるんとした立体感に包まれる、  
 贅沢なオイルティント処方が完成。  
 レモンケーキの甘い香りの余韻と、  
 軽やかなプランプの刺激が、気分までふっと明るく。  
 塗るたび、前を向けるリップ、誕生。

# Color Options

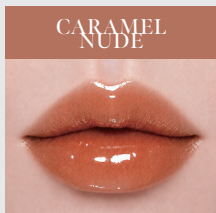
肌なじみよく、個性を引き立てる深みのあるニュアンスカラー

BEST

BEST



**01. シーシェルグロウ**  
 光をまとった貝のようなシアーなミルクコーラル。



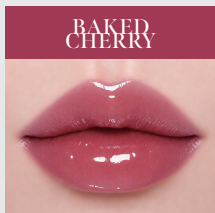
**02. キャラメルヌード**  
 まろやかでとろけるようなヌードィートーン。



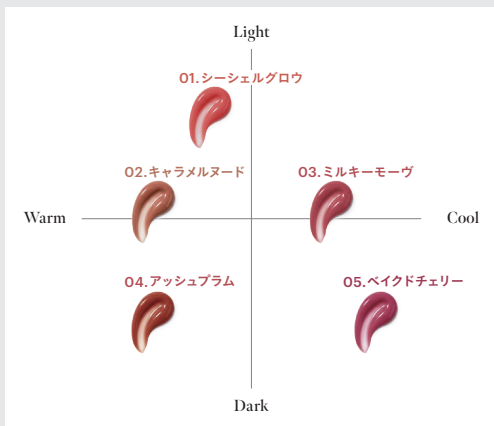
**03. ミルキーモーヴ**  
 ミルクティーに薔薇を一滴。知的なモーヴピンク。



**04. アッシュプラム**  
 熟れたプラムのような色気と静けさを湛えたブラウンレッド。



**05. バイクドチェリー**  
 ほろ苦いバイクドチェリーのよな深みのあるローズ。



透け感のあるカラー展開で、肌に自然になじみ、  
 ニュアンスの違いで自分らしい印象を引き立てる5色。  
 深みのあるニュアンスカラーのさりげない存在感で、  
 透明感・柔らかさ・落ち着き・洗練を演出します。

